

ÉTABLISSEMENT
EN GESTION DIRECTE



aefe

Agence pour
l'enseignement français
à l'étranger

L'ENSEIGNEMENT FRANÇAIS À L'ÉTRANGER

LA MATERNELLE



Édito

L'école maternelle française, première étape du parcours scolaire, occupe une place essentielle dans la réussite future des élèves et ce, dès 3 ans. Au Maroc, elle bénéficie de l'expertise et du dynamisme du réseau AEFÉ, qui garantit la qualité et la cohérence des apprentissages dès le plus jeune âge.

Accueillir un enfant à l'école maternelle, c'est lui offrir un cadre bienveillant et sécurisant où il apprend à s'exprimer, à vivre ensemble, à découvrir et à expérimenter.

C'est aussi lui donner le goût d'apprendre, en mobilisant sa curiosité, son imagination tout en encourageant sa créativité.

Cette école de la réussite et de l'épanouissement s'appuie sur des programmes exigeants, adaptés à l'âge des enfants, et sur une pédagogie active qui valorise le langage, le jeu et la découverte. Elle prépare ainsi chaque élève à entrer avec confiance dans les apprentissages fondamentaux de l'école élémentaire.

Au Maroc, la maternelle française est également un espace d'ouverture culturelle et linguistique, où l'apprentissage du français s'enrichit et s'accompagne de l'arabe et d'une première découverte du plurilinguisme.

Choisir la maternelle française, c'est donc offrir à son enfant le meilleur départ possible : une éducation de qualité, ouverte sur le monde, qui conjugue excellence, humanisme et confiance en l'avenir.

Grandir, Apprendre S'épanouir



LES MISSIONS DE L'ÉCOLE MATERNELLE

L'école maternelle est une étape clé du parcours scolaire, essentielle pour favoriser l'épanouissement des enfants, réduire les inégalités liées au langage, et préparer leur réussite future. Elle s'appuie sur la confiance, le plaisir d'apprendre et le vivre ensemble.

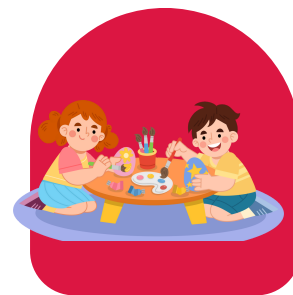
Un cadre sécurisant et structurant

La mission essentielle de l'école maternelle consiste à établir un environnement scolaire sécurisant, tant pour l'enfant que pour ses apprentissages. En accordant une attention personnalisée à chaque élève et en favorisant l'éveil de sa personnalité, l'école devient un lieu propice à l'épanouissement individuel et collectif.

**Programme d'enseignement
pour le développement et la
structuration du langage
oral et écrit du cycle 1**



Agir, s'exprimer,
comprendre à travers
l'activité physique



Agir, s'exprimer,
comprendre à travers les
activités artistiques



Explorer le monde

**Programme d'enseignement
pour l'acquisition des
premiers outils
mathématiques du cycle 1**

Jouer, apprendre et devenir élève

L'école maternelle favorise l'apprentissage par le jeu, la manipulation, la réflexion et la mémorisation. Elle conduit progressivement l'enfant à devenir élève et autonome, à se construire comme individu dans un groupe, à coopérer, à développer confiance en soi, et à réussir, individuellement et collectivement.





Les écoles maternelles du Pôle Casablanca - Mohammedia

Les 6 écoles maternelles du Pôle AEFE Casablanca-Mohammedia travaillent ensemble pour offrir une continuité pédagogique et des valeurs partagées. Chaque établissement applique les mêmes programmes, méthodes et objectifs, afin que tous les enfants bénéficient :

- d'un cadre sécurisant et bienveillant,
- d'apprentissages cohérents et progressifs inscrits dans des programmes,
- d'une ouverture culturelle et linguistique,
- d'une attention personnalisée à chaque enfant.

Travailler en réseau permet également aux enseignants de mutualiser leurs pratiques, partager leurs expériences et enrichir les projets pédagogiques, pour offrir une expérience enrichissante et harmonieuse à tous les enfants.



ECOLE
CLAUDE
BERNARD



ECOLE
ERNEST
RENAN



ECOLE
THEOPHILE
GAUTIER



ECOLE
GEORGES
BIZET



ECOLE
MOLIERE



GROUPE
SCOLAIRE
CLAUDE
MONET

Partager
S'exprimer
Respecter
Vivre ensemble



NOS VALEURS

À la maternelle française, les valeurs de respect, de bienveillance et d'ouverture guident chaque apprentissage. Elles accompagnent les enfants dans leur façon de grandir, d'apprendre et de vivre ensemble.



Bienveillance et respect

Chaque enfant est accueilli dans un environnement sécurisant et attentionné.



Égalité et inclusion

Tous les enfants ont les mêmes chances d'apprendre et de s'épanouir.



Vivre ensemble

Apprentissage de la coopération, du partage et du respect des autres.



Curiosité et créativité

Encouragement à explorer, découvrir et s'exprimer librement.



Ouverture culturelle et plurilinguisme

Découverte du français, de l'arabe et d'autres langues dès le plus jeune âge.





Casablanca
Mohammedia

Pôle

